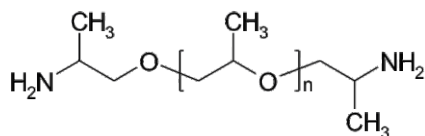


Описание и особенности

Джеффамины - полиоксипропиленамины, бесцветные или слабо окрашенные жидкости. Обладают рядом преимуществ перед другими классами отвердителей.



Преимущества в применении

- Исходная низкая вязкость композиций. Обеспечивает смачиваемость различных поверхностей, заполнение труднодоступных участков и самовыравнивание.
- Высокие физико-механические свойства полимера. Покрытия на основе джеффаминов обладают стойкостью к отслаиванию и выдерживают большие нагрузки.
- Умеренная реакционная способность позволяет заливать большие объёмы.
- Возможно получение оптически прозрачного полимера.

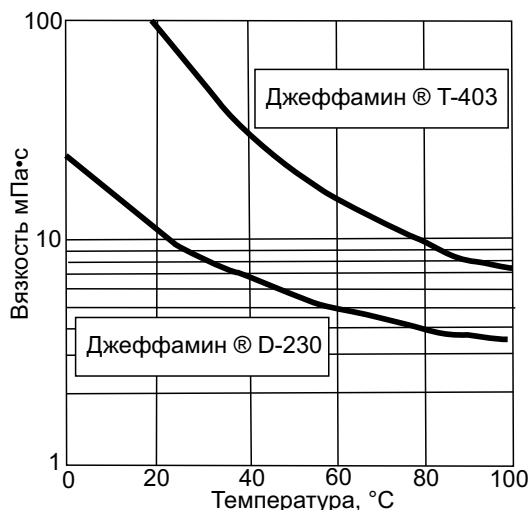
Рекомендуемое применение

- Защитные, декоративные и напольные покрытия.
- Заливки/герметизация.

Физические свойства

	D-230	T-403
Молекулярная масса, г/моль	230	400
Вязкость при 25°C, МПа·с	9	70
Водородный эквивалентный вес, АНЭВ	60	81
Содержание общего азота, мг/г, в пределах	8,1–8,7	6,1–6,6

Зависимость вязкости отвердителя от температуры



Отверждение

Добавить указанное в таблице количество отвердителя к эпоксидной смоле и тщательно перемешать.

Рекомендуемый режимы отверждения:

- 25°C / 24 ч.
- 80°C / 2 ч + 125°C / 3 ч.

Физические свойства отвержденной композиции*

	D-230	D-230+нонил фенол	T-403	T-403+нонил фенол
Количество на 100г смолы ЭД-20, г	32	32 + 20	42	42 + 20
Экзотермический пик, °C	64	157	38	151
Время жизни, часов	4,8	1	4,8	1,2
Время отверждения	8,9	1,3	8,6	1,5
Температура стеклования, T _g , °C	90	-	96	-
Разрушающее напряжение при растяжении, МПа	67,6	67,6	65,5	62,1
Разрушающее напряжение при сжатии, МПа	221	131	283	214
Разрушающее напряжение при изгибе, МПа	108	102	107	107
Относительное удлинение при изгибе, %	9,6	3,8	6,7	4,3
Твердость по Изоду, Дж/м	59	11	48	19
Водопоглощение, % вес, после 24 часов в кипящей воде	2,7	1,0	2,0	1,4

Техника безопасности

Место проведения работ должно хорошо проветриваться, курение запрещено. Рекомендуется использовать следующие средства защиты: защитные очки, резиновые перчатки, спецодежду и закрытую обувь. После выполнения работ следует тщательно вымыть руки и лицо. В случае попадания состава в глаза – промывать водой в течение 10 мин и немедленно обратиться за медицинской помощью.

Средства пожаротушения – углекислотные и порошковые огнетушители, вода, инертный газ, асбестовое полотно, песок.

Хранение

В плотно закрытой таре, в крытом складском помещении при температуре не выше 30°C и на расстоянии не менее 1 м от нагревательных приборов.

Гарантийный срок хранения – 2 года.

Транспортировка

Отвердитель транспортируют всеми видами транспорта в крытых транспортных средствах в соответствии с правилами перевозки грузов, действующими на транспорте данного вида.

* Композиции, отвержденной по схеме: 80°C/2 ч, 125°C/3 ч. По материалам фирмы Huntsman. Данные значения являются средними и могут меняться в зависимости от состава смолы и отвердителя, а также от условий отверждения.